

LEA un'altra giornata emozionante - Scheda tecnica

SCHEMA TECNICA semplificata

Spazio scenico

- Larghezza 5 m, profondità 4 m (esclusa quadratura)
- Quadratura nera italiana: quinte + fondale + soffitti

Materiale audio

- Mixer audio e amplificazione
- 2 casse adeguate allo spazio

Materiale luci

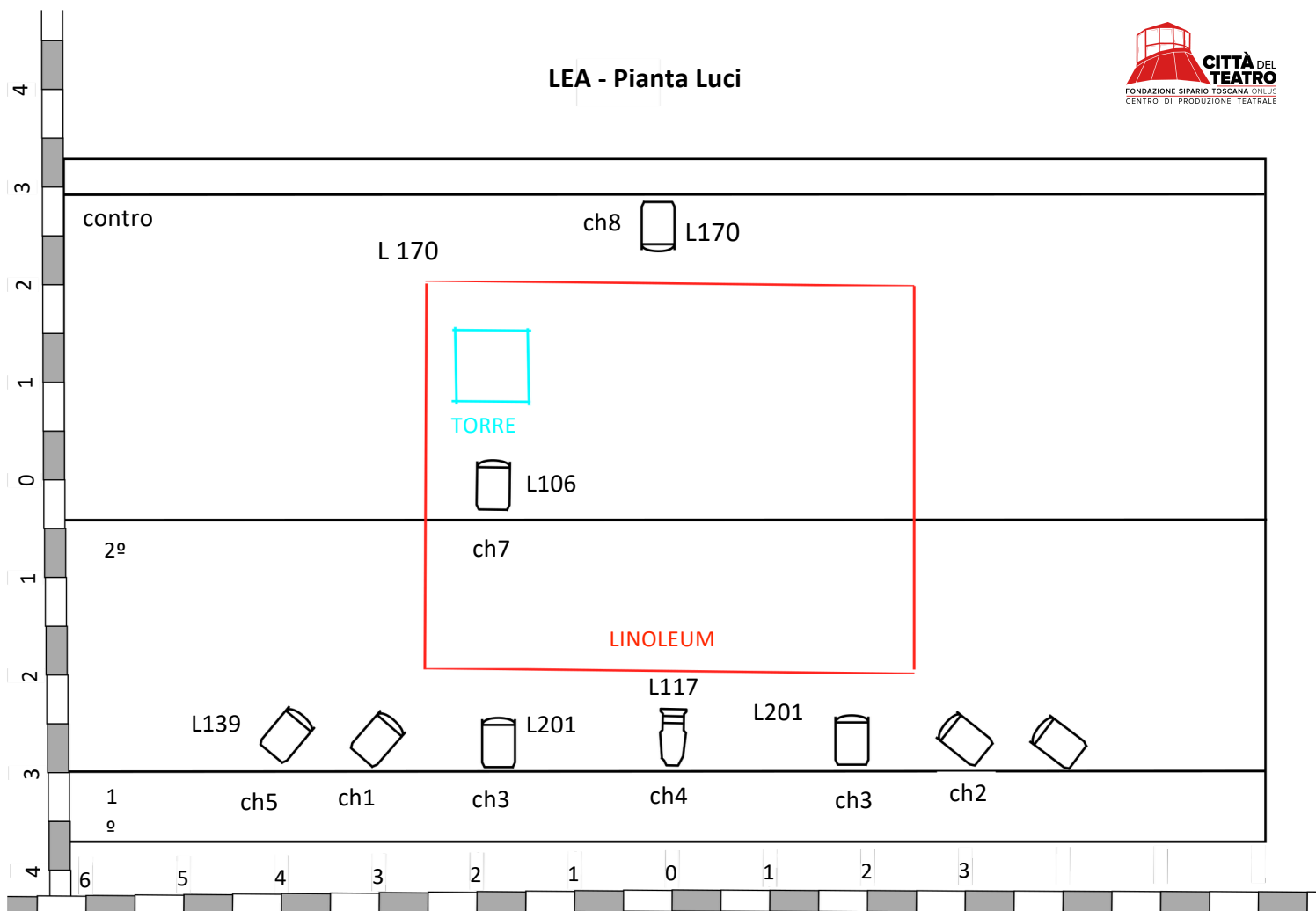
- 8 PC 1kw completi di bandiere e telaio gelatina
- 1 sagomatore 50° completo di telaio gelatina
- 9 ganci
- 3 americane: 6 linee in 1°, 1 linee in 2°, 1 linea in controluce
- 8 ch Dimmer 2Kw
- 1 sdoppiatore
- banco luci 12 ch programmabile
- Fornitura elettrica: 380 volts pentapolare (3 fasi + neutro + terra), carico elettrico max 8 KW.

Tempi

- montaggio + puntamenti + memorie 4 h
- spettacolo 50 min
- smontaggio 1 h

Il numero di fari teatrali può essere ridotto in casi particolari a soli 6 fari PAR LED RGBWA. In occasione di festival all'aperto in orario diurno, lo spettacolo può essere messo in scena senza utilizzo d'impianto luci.

LEA - Pianta Luci




MATERIALE AUDIO-LUCI LEA

8 PC 1 Kw completi di bandiere e telaio gelatina
 1 sagomatore 50° completo di telaio gelatina

3 americane, 6 linee in 1°, 1 linea in 2°, 1 linea in controllo luce 1 sdoppiatore, banco luci 12 ch, 8 ch dimmer 2 Kw mixer audio + amplificazione + 2 casse adatte allo spazio

PUNTAMENTI

- ch 1 fronte palco a prendere angolo sinistro linoleum
- ch 2 fronte palco a prendere angolo destro linoleum
- ch 3 piazzato freddo su tutta la scena
- ch 4 speciale canto Frozen occhio di bue
- ch 5 speciale per musical
- ch 6 speciale per musical e rabbia ch 7 speciale a pioggia sulla torre ch 8 contro



PC 1Kw



Sag. 1Kw